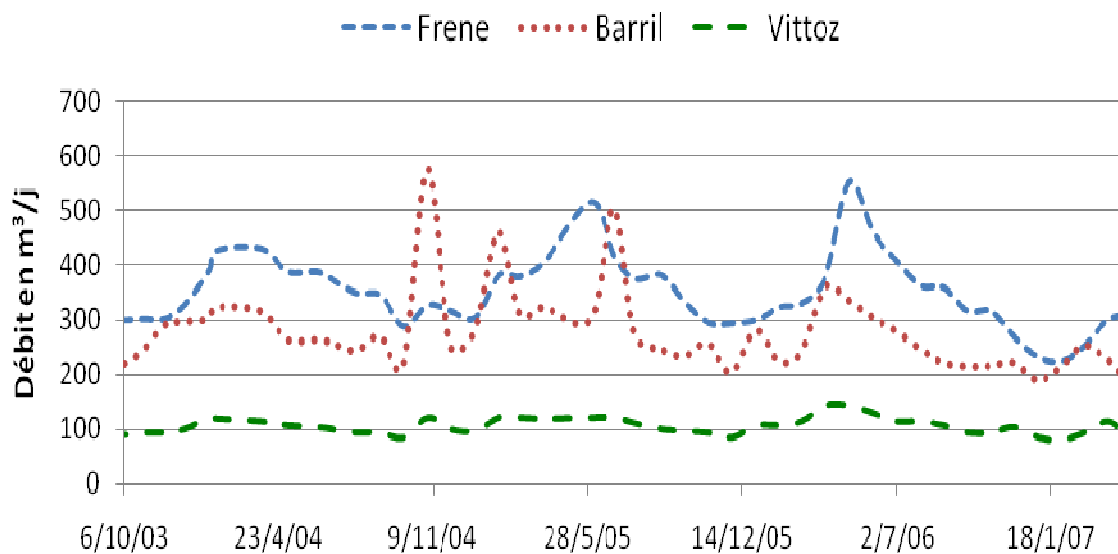


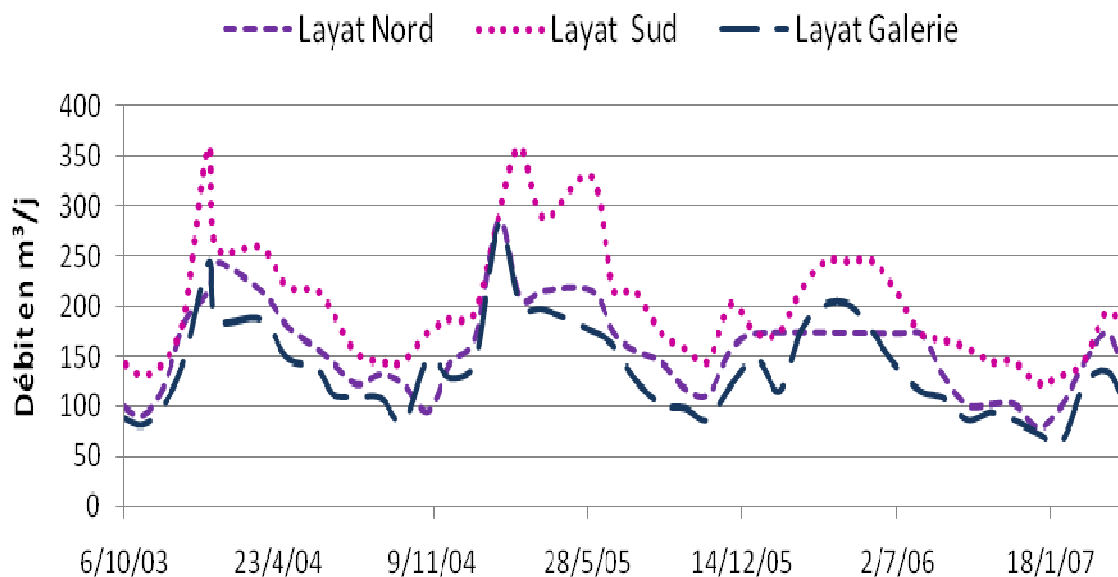
ANNEXE 1 :

**JAUGEAGES DES SOURCES REALISES PAR
LE SYNDICAT MIXTE D'EAU ET D'ASSAINISSEMENT DE LA
HAUTE-BOURBRE**

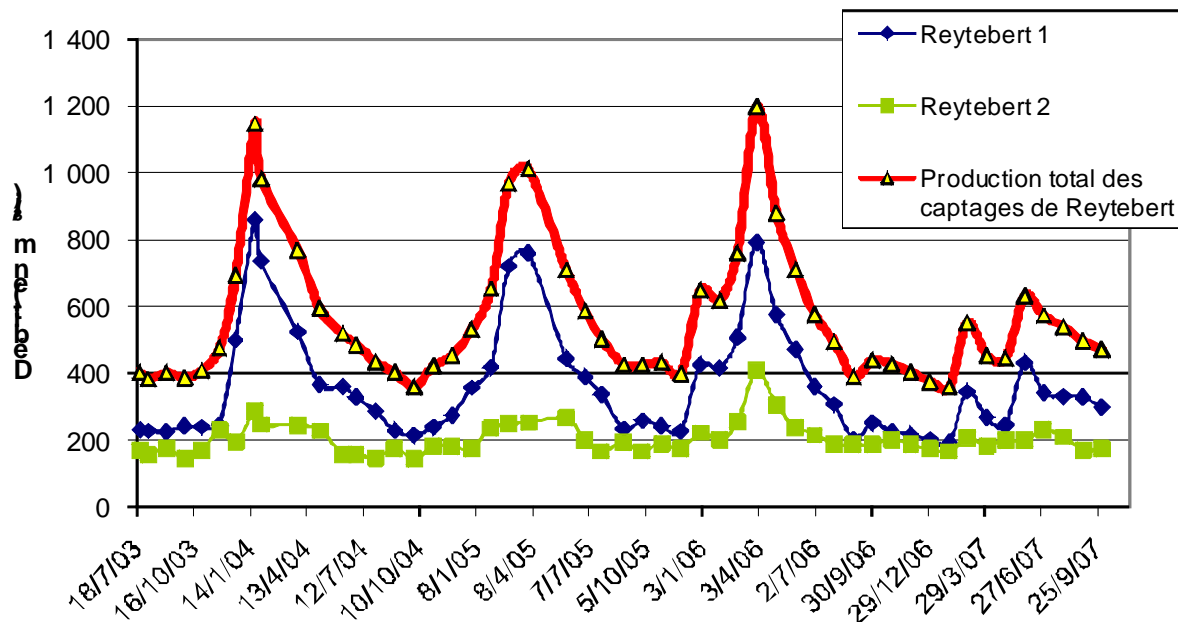
Sources Frêne-Barril-Vittoz



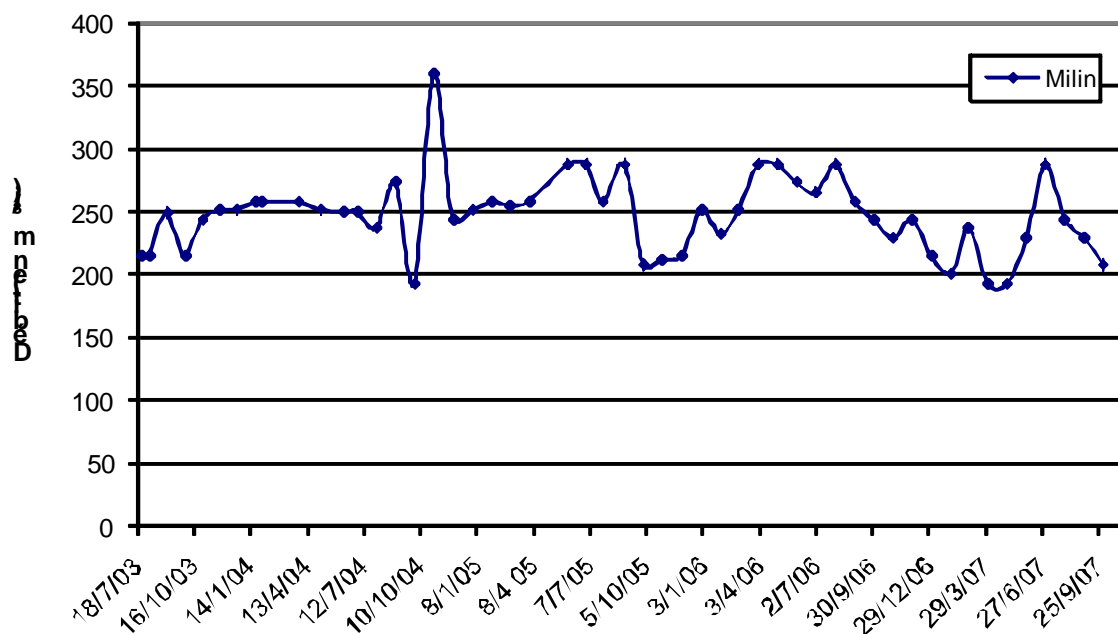
Sources Layat

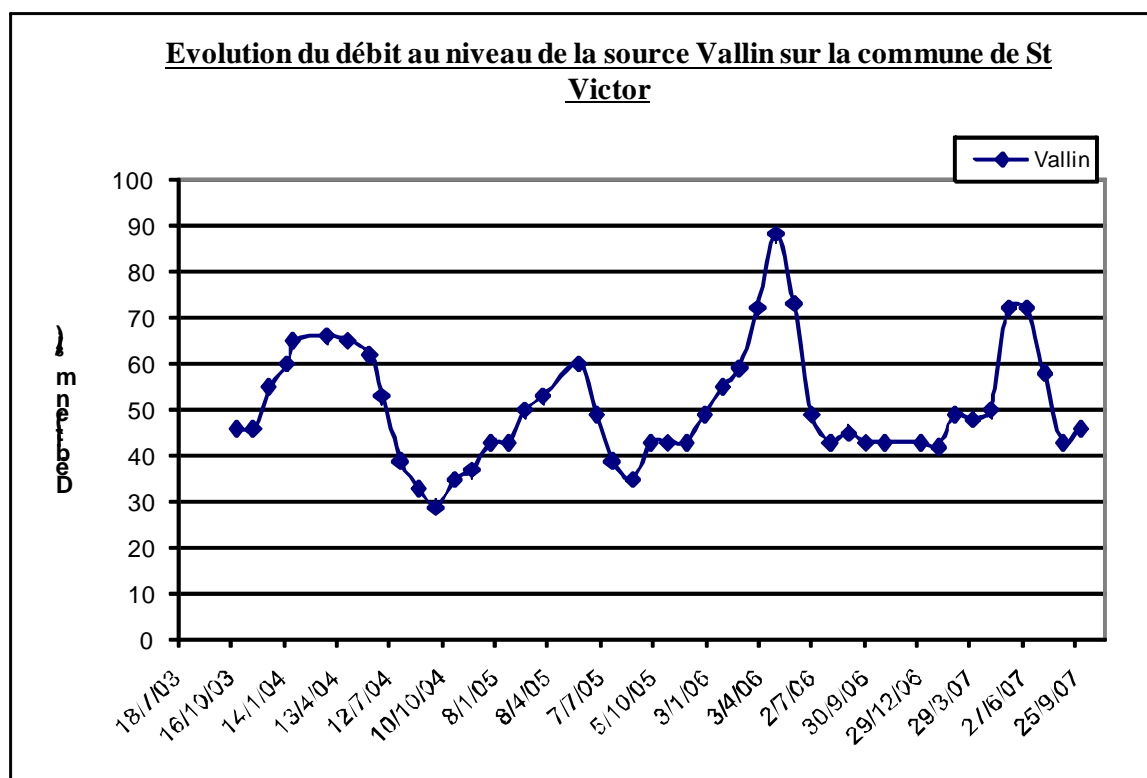
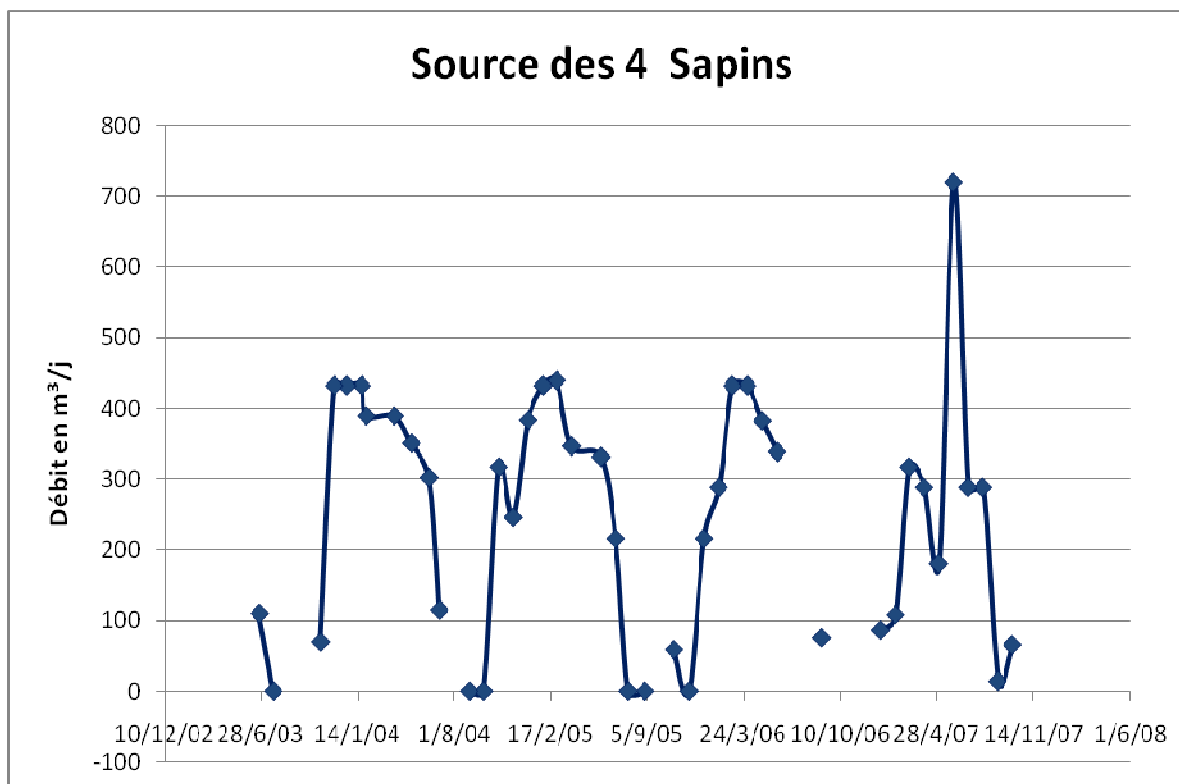


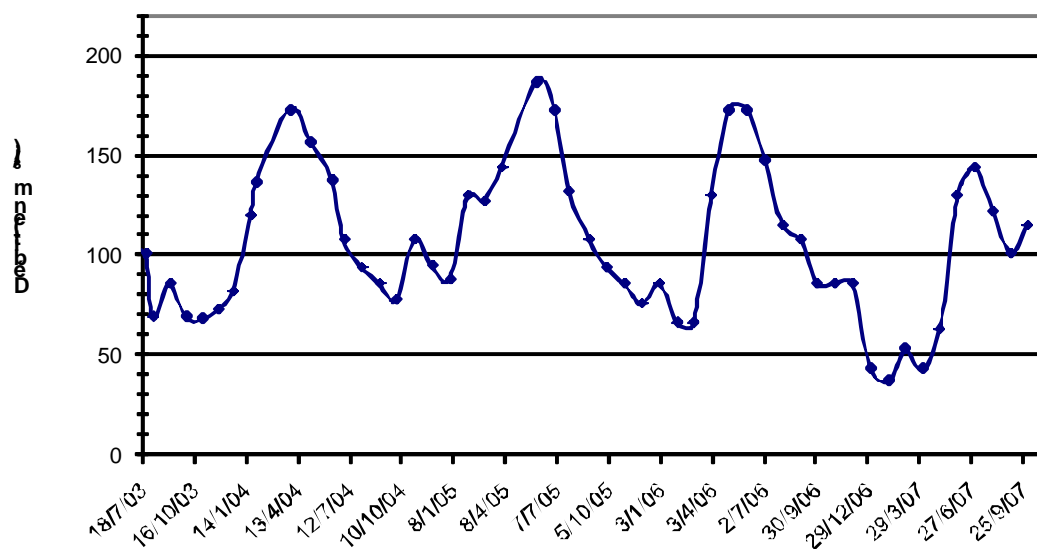
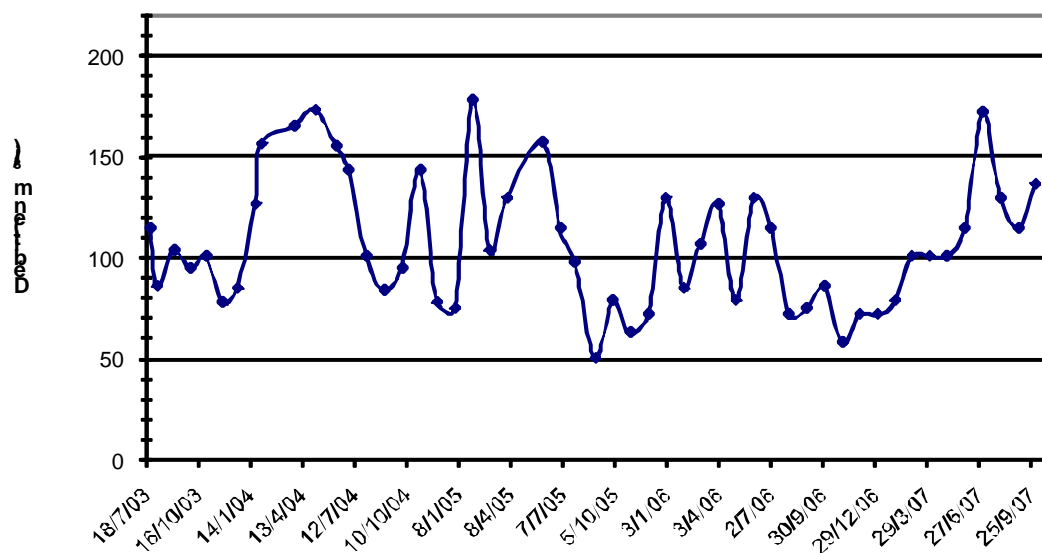
Evolution du débit des captages de Reytebert sur la commune de Doissin

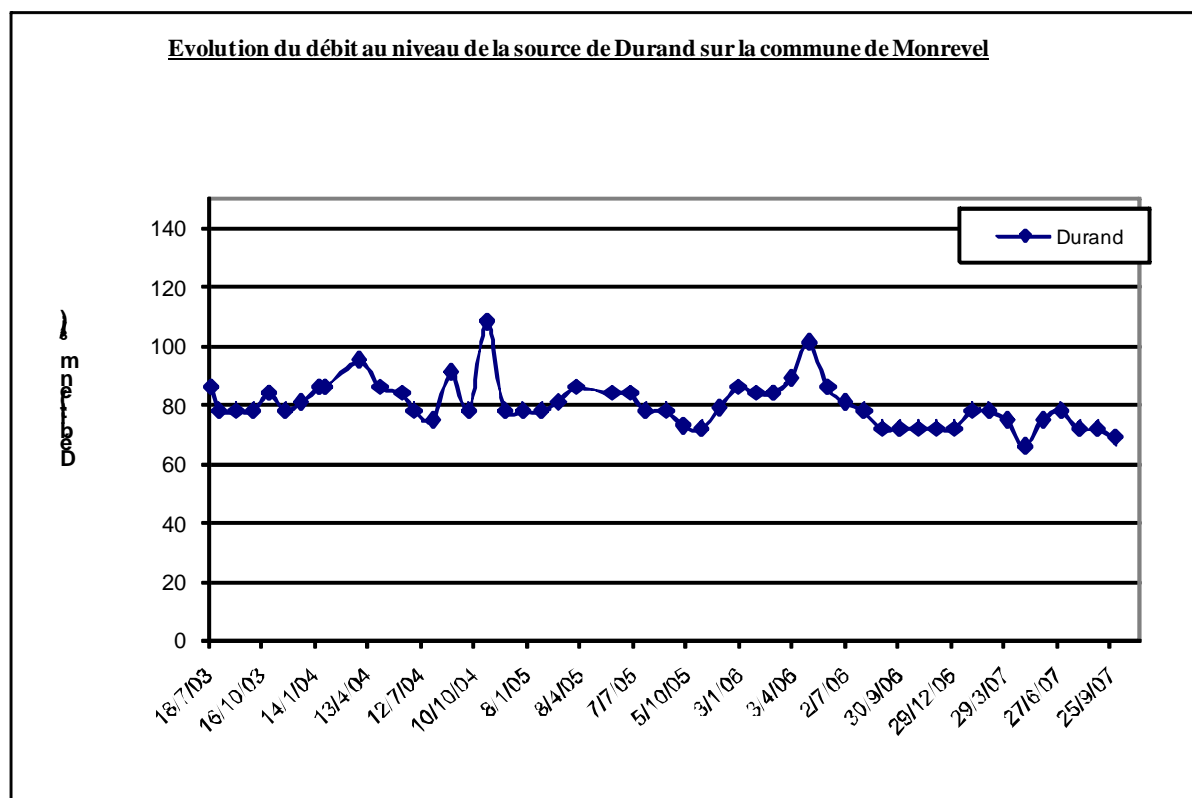
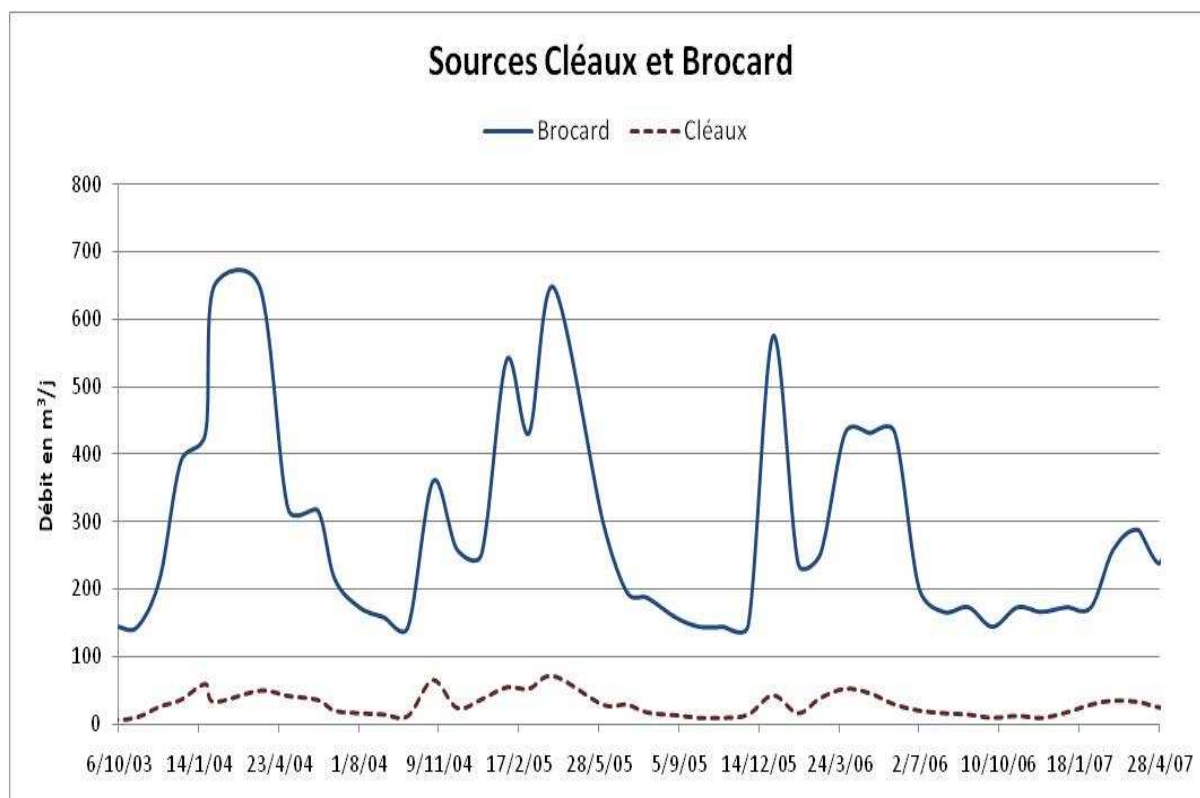


Evolution du débit au niveau de la source de Milin sur la commune de Châbons





Evolution du débit au niveau de la source de Brésin 1 sur la commune de Le Pin**Evolution du débit au niveau de la source de Brésin 2 sur la commune de Le Pin**



ANNEXE 2 :
RESULTATS DU DEPOUILLEMENT DES ANALYSES DE
QUALITE DE L'EAU PERIODE 2006-2007

RESEAU /Nb TOTAL D'ANALYSES	ORIGINE DE L'EAU/ TRAITEMENT DES EAUX AVANT DISTRIBUTION	PARAMETRES	NOMBRE D'ANALYSES CONTROLANT CE PARAMETRE	RESULTATS	RAPPEL LIMITE QUALITE
ST ONDRAS BAS SERVICE Nb total d'analyses (Période 2006-2007) en distribution : 18	PUITS DE ST ONDRAS Traitement UV avant distribution	Bactériologie	18	2 analyses non conformes (présence de coliformes)	0
		Dureté	4	32°F < Dureté < 35°F (eau dure)	/
		Turbidité	18	Conforme Turbidité maxi mesurée = 0.4 NTU	1 NTU
		Nitrates	4	Conforme Concentration maxi mesurée = 27 mg/l	50 mg/l
		Pesticides	10	Conforme Concentration maxi mesurée (taux déséthylatrazine maxi = 0.058 µg/l)	0.1 µg/l /paramètre 0.5 µg/l total
	Conclusion	Bonne qualité bactériologique: 90% des analyses conformes Eau dure (dureté moyenne = 33.5 °F) Bonne qualité physico-chimique (conformité nitrates, pesticides, turbidité, autres paramètres analysés)			
ST ONDRAS MOYEN SERVICE Nb total d'analyses (Période 2006-2007) en distribution : 15	PUITS DE ST ONDRAS Traitement UV avant distribution	Bactériologie	15	5 analyses non conformes (présence de coliformes)	0
		Dureté	4	32°F < Dureté < 35°F (eau dure)	/
		Turbidité	15	Conforme Turbidité maxi mesurée = 0.52 NTU	1 NTU
		Nitrates	4	Conforme Concentration maxi mesurée = 35 mg/l	50 mg/l
		Pesticides	8	1 analyse non conforme (Présence de déséthyl-atrazine = 0.19µg/l)	0.1 µg/l /paramètre 0.5 µg/l total
	Conclusion	Qualité bactériologique moyenne : 66% des analyses conformes Eau dure (dureté moyenne = 33.5 °F) Bonne qualité physico-chimique (conformité nitrates, turbidité, autres paramètres analysés) Traces de pesticides au dessus de la limite réglementaire sur 1 analyse n'occasionnant pas de restriction pour la consommation (< 0.4 µg/l)			

RESEAU /Nb TOTAL D'ANALYSES	ORIGINE DE L'EAU/ TRAITEMENT DES EAUX AVANT DISTRIBUTION	PARAMETRES	NOMBRE D'ANALYSES CONTROLANT CE PARAMETRE		RESULTATS	RAPPEL LIMITE QUALITE
ST ONDRAS HAUT SERVICE Nb total d'analyses (Période 2006-2007) en distribution : 18	PUITS DE ST ONDRAS, CAPTAGE REYTEBERT Traitement UV avant distribution pour St Ondras, charbon actif + chlore pour Reytebert	Bactériologie	18		3 analyses non conformes (présence de coliformes et d'escherichia coli)	0
		Dureté	0		/	/
		Turbidité	17		Conforme Turbidité maxi mesurée = 0.59 NTU	1 NTU
		Nitrates	9		Conforme Concentration maxi mesurée = 32 mg/l	50 mg/l
		Pesticides	4		1 analyse non conforme (Présence de déséthyl-atrazine = 0.14 µg/l)	0.1 µg/l /paramètre 0.5 µg/l total
	Conclusion	Bonne qualité bactériologique: 84% des analyses conformes Bonne qualité physico-chimique (conformité nitrates, turbidité, autres paramètres analysés) Traces de pesticides au dessus de la limite réglementaire sur 1 analyse n'occasionnant pas de restriction pour la consommation (< 0.4 µg/l)				
REYTEBERT Nb total d'analyses (Période 2006-2007) en distribution : 7	CAPTAGES REYTEBERT Traitement charbon actif + chlore avant distribution	Bactériologie	7		Conforme	0
		Dureté	1		Dureté = 33°F (eau dure)	/
		Turbidité	6		Conforme Turbidité maxi mesurée < 0.1 NTU	1 NTU
		Nitrates	4		Conforme Concentration maxi mesurée = 41 mg/l	50 mg/l
		Pesticides	Avant mise en service traitement charbon actif	2	2 analyses non conformes (Présence de déséthyl-atrazine = 0.39 µg/l)	0.1 µg/l /paramètre 0.5 µg/l total
			Après mise en service traitement charbon actif	6	Conforme	
	Conclusion	Très bonne qualité bactériologique: 100% des analyses conformes Bonne qualité physico-chimique (conformité nitrates, turbidité, autres paramètres analysés) mais taux maxi de nitrates mesuré proche de la limite de qualité Conformité pesticides depuis la mise en service du traitement charbon actif				

RESEAU /Nb TOTAL D'ANALYSES	ORIGINE DE L'EAU/ TRAITEMENT DES EAUX AVANT DISTRIBUTION	PARAMETRES	NOMBRE D'ANALYSES CONTROLANT CE PARAMETRE	RESULTATS	RAPPEL LIMITE QUALITE
SAINT-VICTOR Nb total d'analyses (Période 2006-2007) en distribution : 25	CAPTAGES DES 4 SAPINS ET VALLIN Traitement UV avant distribution des eaux du captage des 4 Sapins. Pas de traitement des eaux du captage Vallin	Bactériologie	25	4 analyses non conformes (présence de coliformes et d'entérocoques)	0
		Dureté	3	32°F < Dureté < 35°F (eau dure)	/
		Turbidité	23	Conforme Turbidité maxi mesurée < 0.1 NTU	1 NTU
		Nitrates	20	Conforme Concentration maxi mesurée = 43.5 mg/l	50 mg/l
		Pesticides	18	5 analyses non conformes (Présence de déséthyl-atrazine max = 0.14 µg/l)	0.1 µg/l /paramètre 0.5 µg/l total
	Conclusion	Bonne qualité bactériologique: 84% des analyses conformes Eau dure (dureté moyenne = 33.5 °F) Bonne qualité physico-chimique (conformité nitrates, turbidité, autres paramètres analysés) mais taux maxi de nitrates mesuré proche de la limite de qualité Non-conformité sur les pesticides sur (70% des analyses conformes) n'occasionnant pas de restriction pour la consommation (< 0.4 µg/l)			
SAINT-VICTOR BAS SERVICE Nb total d'analyses (Période 2006-2007) en distribution : 10	MELANGE CAPTAGES DES 4 SAPINS ET VALLIN ET SAINT ONDRAS Traitement UV avant distribution sauf captage Vallin	Bactériologie	10	4 analyses non conformes (présence de coliformes et d'entérocoques)	0
		Dureté	2	32°F < Dureté < 33°F (eau dure)	/
		Turbidité	10	Conforme Turbidité maxi mesurée = 0.17 NTU	1 NTU
		Nitrates	10	Conforme Concentration maxi mesurée = 35 mg/l	50 mg/l
		Pesticides	8	1 analyse non conforme (Présence de déséthyl-atrazine = 0.16 µg/l)	0.1 µg/l /paramètre 0.5 µg/l total
	Conclusion	Qualité bactériologique médiocre: 60% des analyses conformes Bonne qualité physico-chimique (conformité nitrates, turbidité, autres paramètres analysés) Eau dure (dureté moyenne = 32.5 °F) Traces de pesticides au dessus de la limite réglementaire sur 1 analyse n'occasionnant pas de restriction pour la consommation (< 0.4 µg/l)			

ESEAU /Nb TOTAL D'ANALYSES	ORIGINE DE L'EAU/ TRAITEMENT DES EAUX AVANT DISTRIBUTION	PARAMETRES	NOMBRE D'ANALYSES CONTROLANT CE PARAMETRE	RESULTATS	RAPPEL LIMITE QUALITE
VIRIEU-MILIN Nb total d'analyses (Période 2006-2007) en distribution : 7	CAPTAGE DE MILIN <i>Pas de traitement avant distribution</i>	Bactériologie	7	1 analyse non conforme (présence de coliformes et d'entérocoques)	0
		Dureté	0	/	/
		Turbidité	6	Conforme Turbidité maxi mesurée <0.1 NTU	1 NTU
		Nitrates	0	/	50 mg/l
		Pesticides	0	/	0.1 µg/l /paramètre 0.5 µg/l total
	Conclusion	Bonne qualité bactériologique: 85 % des analyses conformes			
VIRIEU HAUT SERVICE Nb total d'analyses (Période 2006-2007) en distribution : 35	CAPTAGE FRENE, BARRIL, VITTOZ, LAYAT <i>Traitement UV avant distribution</i>	Bactériologie	35	3 analyses non conformes (présence de coliformes et d'escherichia coli)	0
		Dureté	6	28.5°F < Dureté < 29.8°F (eau dure)	/
		Turbidité	34	Conforme Turbidité maxi mesurée = 1 NTU (ponctuel), autre valeur maxi = 0.28 NTU	1 NTU
		Nitrates	26	Conforme Concentration maxi mesurée = 31 mg/l	50 mg/l
		Pesticides	23	15 analyses non conformes (Teneur max déséthyl-atrazine = 0.23 µg/l Teneur max pesticides totaux = 0.31 µg/l)	0.1 µg/l /paramètre 0.5 µg/l total
	Conclusion	Bonne qualité bactériologique : 91% des analyses conformes Bonne qualité physico-chimique (conformité nitrates, turbidité, autres paramètres analysés) Eau moyennement minéralisés (dureté env 26°F) Non-conformité sur les pesticides (34 % des analyses conformes) n'occasionnant pas de restriction pour la consommation (< 0.4 µg/l)			

RESEAU /Nb TOTAL D'ANALYSES	ORIGINE DE L'EAU/ TRAITEMENT DES EAUX AVANT DISTRIBUTION	PARAMETRES	NOMBRE D'ANALYSES CONTROLANT CE PARAMETRE	RESULTATS	RAPPEL LIMITE QUALITE
CHABONS Nb total d'analyses (Période 2006-2007) en distribution : 20	CAPTAGE DE GARABIOI (SIE GARABIOI) Traitement UV avant distribution	Bactériologie	20	2 analyses non conformes (présence de coliformes et d'eschérichia coli)	0
		Dureté	4	24.7°F < Dureté < 25.3°F (eau dure)	/
		Turbidité	18	Conforme Turbidité maxi mesurée <0.1 NTU	1 NTU
		Nitrates	4	Conforme Concentration maxi mesurée = 19 mg/l	50 mg/l
		Pesticides	6	1 analyse non conforme (Présence de déséthyl-atrazine = 0.11 µg/l)	0.1 µg/l /paramètre 0.5 µg/l total
	Conclusion	Bonne qualité bactériologique: 90 % des analyses conformes Eau moyennement minéralisée (dureté moyenne = 25°F) Bonne qualité physico-chimique (conformité nitrates, turbidité, autres paramètres analysés) Traces de pesticides au dessus de la limite réglementaire sur 1 analyse n'occasionnant pas de restriction pour la consommation (< 0.4 µg/l)			
LE PIN Nb total d'analyses (Période 2006-2007) en distribution : 22	CAPTAGES BREZIN, FORAGES DE VALENCOGNE Traitement UV avant distribution	Bactériologie	22	Conforme	0
		Dureté	7	24 °F < Dureté < 33°F (eau dure)	/
		Turbidité	22	1 analyse non conforme Turbidité maxi mesurée = 1.4 NTU	1 NTU
		Nitrates	20	Conforme Concentration maxi mesurée = 36 mg/l ponctuel (moyenne = 13 mg/l)	50 mg/l
		Pesticides	9	Conforme (Teneur max déséthyl-atrazine = 0.06 µg/l)	0.1 µg/l /paramètre 0.5 µg/l total
	Conclusion	Très bonne qualité bactériologique : 100% des analyses conformes Eau dure (dureté variable) Bonne qualité physico-chimique (conformité nitrates, pesticides et autres paramètres analysés, 95% de conformité turbidité)			

RESEAU /Nb TOTAL D'ANALYSES	ORIGINE DE L'EAU/ TRAITEMENT DES EAUX AVANT DISTRIBUTION	PARAMETRES	NOMBRE D'ANALYSES CONTROLANT CE PARAMETRE	RESULTATS	RAPPEL LIMITE QUALITE
BROCARD Nb total d'analyses (Période 2006-2007) en distribution : 19	CAPTAGES CLEAUX, BROCARD <i>Traitement UV avant distribution</i>	Bactériologie	17	Conforme	0
		Dureté	3	31.8 °F < Dureté < 33.6°F (eau dure)	/
		Turbidité	17	Conforme Turbidité maxi mesurée = 0.36NTU	1 NTU
		Nitrates	11	Conforme Concentration maxi mesurée = 33 mg/l	50 mg/l
		Pesticides	13	9 analyses non conformes (Teneur max déséthyl-atrazine = 0.17 µg/l Teneur max pesticides totaux = 0.21 µg/l)	0.1 µg/l /paramètre 0.5 µg/l total
	Conclusion	Très bonne qualité bactériologique : 100% des analyses conformes Eau dure (dureté moyenne = 32°F) Bonne qualité physico-chimique (conformité nitrates, turbidité, autres paramètres analysés) Non-conformité sur les pesticides sur (30 % des analyses conformes) n'occasionnant pas de restriction pour la consommation (< 0.4 µg/l)			
DURAND MONTREVEL Nb total d'analyses (Période 2006-2007) en distribution : 15	CAPTAGE DURAND <i>Traitement UV avant distribution depuis fin 2007</i>	Bactériologie	15	8 analyses non conformes (présence de coliformes, d'entérocoques et d'escherichia coli)	0
		Dureté	2	21.4 °F < Dureté < 21.6°F (eau dure)	/
		Turbidité	10	Conforme Turbidité maxi mesurée <0.1NTU	1 NTU
		Nitrates	2	Conforme Concentration maxi mesurée = 13 mg/l	50 mg/l
		Pesticides	0	/	0.1 µg/l /paramètre 0.5 µg/l total
	Conclusion	Qualité bactériologique : 46% des analyses conformes (avant mise en place du traitement UV) Bonne qualité physico-chimique (conformité nitrates, turbidité et autres paramètres analysés) Eau moyennement minéralisée (dureté moy = 21 °F)			

RESEAU /Nb TOTAL D'ANALYSES	ORIGINE DE L'EAU/ TRAITEMENT DES EAUX AVANT DISTRIBUTION	PARAMETRES	NOMBRE D'ANALYSES CONTROLANT CE PARAMETRE	RESULTATS	RAPPEL LIMITE QUALITE
St ONDRAS Nb total d'analyses (Période 2006-2007) en distribution : 4	SIE GUIERS AINAN Traitement UV et chlore avant distribution	Bactériologie	4	Conforme	0
		Dureté	0	/	/
		Turbidité	4	Conforme Turbidité maxi mesurée = 0.12NTU	1 NTU
		Nitrates	0	/	50 mg/l
		Pesticides	0	/	0.1 µg/l /paramètre 0.5 µg/l total
	Conclusion	Très bonne qualité bactériologique : 100% des analyses conformes			

ANNEXE 3 :

**ARRETES DE DUP DES RESSOURCES DU
SYNDICAT MIXTE D'EAU ET D'ASSAINISSEMENT DE LA
HAUTE-BOURBRE**

ANNEXE 4 :

**ACCORD ENTRE LE SYNDICATS DE GARABOL ET LE
SYNDICAT DE LA HAUTE BOURBRE**

ANNEXE 5 :

**LISTE DES CONSOMMATIONS COMMUNALES
Période de relève 2006-2007**

COMMUNE	ADRESSE	VOLUME FACTURE
BLANDIN		31 m ³
BLANDIN	AUX MARIONS	29 m ³
BLANDIN	AUX MARIONS	20 m ³
BLANDIN		5 m ³
TOTAL BLANDIN		85 m³
CHABONS		10 m ³
TOTAL CHABONS		10 m³
CHASSIGNIEU		12 m ³
CHASSIGNIEU		10 m ³
TOTAL CHASSIGNIEU		22 m³
CHELIEU	RUE DE LA MAIRIE	389 m ³
CHELIEU		40 m ³
CHELIEU	RUE DE LA MAIRIE	14 m ³
CHELIEU	RUE DE L'EGLISE	12 m ³
CHELIEU		8 m ³
TOTAL CHELIEU		463 m³
DOISSIN		630 m ³
DOISSIN	PLACE DU TRIEVE	176 m ³
DOISSIN	PLACE DE LA MAIRIE	173 m ³
DOISSIN	CHEMIN DU STADE	108 m ³
DOISSIN	ROUTE DU TRIEVE	79 m ³
DOISSIN	PLACE DE L'EGLISE	23 m ³
TOTAL DOISSIN		1 189 m³
LE PASSAGE	ROUTE DE ST DIDIER	418 m ³
LE PASSAGE	ROUTE DE ST DIDIER	62 m ³
LE PASSAGE	ROUTE DE ST DIDIER	34 m ³
LE PASSAGE	ROUTE DE ST DIDIER	8 m ³
LE PASSAGE	ROUTE DE ST DIDIER	7 m ³
TOTAL LE PASSAGE		529 m³
LE PIN	ROUTE DE LA GRANGE DIMIERE	642 m ³
LE PIN	PLACE ST CHRISTOPHE	454 m ³
LE PIN	ROUTE DU CHASSIGNIEUX	276 m ³
LE PIN	ROUTE DU VERNAY STADE MUNICIPAL VESTIAIRE	244 m ³
LE PIN	ROUTE DU VERNAY	150 m ³
LE PIN	ROUTE DU VERNAY	76 m ³
LE PIN	ROUTE DE VIRIEU	76 m ³
LE PIN	ROUTE DE VERS ARS	65 m ³
LE PIN	ROUTE DE VIRIEU	47 m ³
LE PIN	ROUTE DE VIRIEU	34 m ³
LE PIN	ROUTE DE VIRIEU	33 m ³
LE PIN	PLACE DE L'EGLISE	11 m ³
TOTAL LE PIN		2 108 m³
MONTAGNIEU	ROUTE DU VILLAGE	592 m ³
MONTAGNIEU	ROUTE DU VILLAGE	398 m ³
MONTAGNIEU	ROUTE DU VILLAGE	239 m ³
MONTAGNIEU	ROUTE DU VILLAGE	55 m ³
MONTAGNIEU	ROUTE DU VILLAGE	43 m ³
MONTAGNIEU	ROUTE DU VILLAGE	15 m ³
MONTAGNIEU	ROUTE DU VILLAGE	7 m ³
TOTAL MONTAGNIEU		1 349 m³
MONTREVEL	MONTEE DU PLAN	127 m ³
MONTREVEL		63 m ³
MONTREVEL		14 m ³
MONTREVEL		12 m ³
TOTAL MONTREVEL		216 m³
PANISSAGE		316 m ³
PANISSAGE	LE VILLAGE	69 m ³
PANISSAGE		8 m ³
TOTAL PANISSAGE		393 m³

COMMUNE	ADRESSE	VOLUME FACTURE EN M ³
ST CLAIR DE LA TOUR	ROUTE DE SAINT DIDIER	786 m ³
ST CLAIR DE LA TOUR	CITE DU STADE	422 m ³
ST CLAIR DE LA TOUR	CITE DU STADE	296 m ³
ST CLAIR DE LA TOUR	ROUTE DE SAINT DIDIER	236 m ³
ST CLAIR DE LA TOUR	AVENUE DU STADE	199 m ³
ST CLAIR DE LA TOUR	ROUTE DU PLATEAU	140 m ³
ST CLAIR DE LA TOUR	PLACE DE LA MAIRIE	110 m ³
ST CLAIR DE LA TOUR	PLACE DE LA MAIRIE	76 m ³
ST CLAIR DE LA TOUR	ROUTE DU PLATEAU	41 m ³
ST CLAIR DE LA TOUR	CITE DU STADE	19 m ³
ST CLAIR DE LA TOUR	PLACE DE LA MAIRIE	15 m ³
ST CLAIR DE LA TOUR	ROUTE DE FAVERGES	10 m ³
ST CLAIR DE LA TOUR	PLACE DE L'EGLISE	8 m ³
ST CLAIR DE LA TOUR	AVENUE DE SAVOIE	8 m ³
TOTAL SAINT CLAIR DE LA TOUR		2 366 m³
ST DIDIER DE LA TOUR	ROUTE DU STADE	691 m ³
ST DIDIER DE LA TOUR	ROUTE DU STADE	537 m ³
ST DIDIER DE LA TOUR	ALLEE DES PLATANES	286 m ³
ST DIDIER DE LA TOUR	ALLEE DES PLATANES	231 m ³
ST DIDIER DE LA TOUR	ROUTE DE L'EGLISE	153 m ³
ST DIDIER DE LA TOUR	ALLEE DES PLATANES	69 m ³
ST DIDIER DE LA TOUR	ROUTE DE L'EGLISE	44 m ³
ST DIDIER DE LA TOUR	ROUTE DE L'EGLISE	15 m ³
TOTAL SAINT DIDIER		2 026 m³
ST ONDRAS	RUE DU 19 MARS 1962	337 m ³
ST ONDRAS	ROUTE DU CENTRE	68 m ³
ST ONDRAS	RUE DU 19 MARS 1962	42 m ³
TOTAL SAINT ONDRAS		447 m³
ST VICTOR DE CESSIEU		1 269 m ³
ST VICTOR DE CESSIEU	CHEMIN DES ECOLIERS	298 m ³
ST VICTOR DE CESSIEU		297 m ³
ST VICTOR DE CESSIEU		259 m ³
ST VICTOR DE CESSIEU		211 m ³
ST VICTOR DE CESSIEU	ROUTE DE TORCHEFELON	196 m ³
ST VICTOR DE CESSIEU		68 m ³
ST VICTOR DE CESSIEU	PLACE DE L'EGLISE	55 m ³
ST VICTOR DE CESSIEU		48 m ³
ST VICTOR DE CESSIEU		17 m ³
ST VICTOR DE CESSIEU	CHEMIN DE LA BASCULE	10 m ³
TOTAL SAINT VICTOR		2 728 m³
STE BLANDINE		292 m ³
STE BLANDINE		123 m ³
STE BLANDINE		69 m ³
STE BLANDINE		60 m ³
STE BLANDINE		41 m ³
STE BLANDINE		12 m ³
TOTAL SAINTE BLANDINE		597 m³
VALENCOGNE	MONTEE DU VILLAGE	99 m ³
VALENCOGNE	MONTEE DU VILLAGE	97 m ³
VALENCOGNE	MONTEE DU VILLAGE	71 m ³
VALENCOGNE	ROUTE DE PALADRU	17 m ³
VALENCOGNE	MONTEE DU VILLAGE	16 m ³
TOTAL VALENCOGNE		300 m³

COMMUNE	ADRESSE	VOLUME FACTURE EN M ³
VIRIEU SUR BOURBRE	RUE DU CHATEAU	509 m ³
VIRIEU SUR BOURBRE	PLACE DU TREVE	449 m ³
VIRIEU SUR BOURBRE	RUE DU CHATEAU	388 m ³
VIRIEU SUR BOURBRE	RUE DU VALLON LAMARTINE	248 m ³
VIRIEU SUR BOURBRE	RUE DU CHATEAU	98 m ³
VIRIEU SUR BOURBRE	RUE DU STADE	76 m ³
VIRIEU SUR BOURBRE	RUE DU GYMNASSE	65 m ³
VIRIEU SUR BOURBRE	PLACE HENRI CLAVEL	53 m ³
VIRIEU SUR BOURBRE	RUE DE BARBENIERE	42 m ³
VIRIEU SUR BOURBRE	RUE DE BARBENIERE	36 m ³
VIRIEU SUR BOURBRE	RUE DE BARBENIERE	26 m ³
VIRIEU SUR BOURBRE	RUE DU STADE	8 m ³
VIRIEU SUR BOURBRE	RUE DU STADE	5 m ³
VIRIEU SUR BOURBRE	RUE DU STADE	5 m ³
VIRIEU SUR BOURBRE	RUE DU CHATEAU	3 m ³
VIRIEU SUR BOURBRE	RUE DU CHÂTEAU - ROBINET	2 m ³
TOTAL VIRIEU		2 013 m³
TOTAL		16 841 m³

ANNEXE 6 :

**LISTE DES GROS CONSOMMATEURS
Période de relève 2006-2007**

COMMUNE	NOM	ADRESSE	VOLUME FACTURE
CHABONS	A.D.M.R.	ROUTE DE GRENOBLE	1 472 m³
CHABONS	ANSELME Robert	CHEMIN DU LAC	1 196 m³
CHABONS	ROUDET Gilles	IMPASSE DES VIOLETTES	1 186 m³
CHABONS	JOURNET Raymond	IMPASSE DE LA MOTTE	1 076 m³
TOTAL CHABONS			4 930 m³
CHASSIGNIEU	THUDEROZ Guy	ROUTE DES POINTES	1 016 m³
TOTAL CHASSIGNIEU			1 016 m³
DOISSIN	GAEC LA GAMBILLE	IMPASSE DU BARBIER	2 104 m³
DOISSIN	SFATE ET COMBIER	CHEMIN DU STADE	1 759 m³
DOISSIN	GAEC DU CHEVALLIER	CHEMIN DE BOURNAND	1 307 m³
TOTAL DOISSIN			5 170 m³
LE PASSAGE	GAEC DU TRAMOLEY	RUE PASCAL	1 102 m³
LE PASSAGE	LA PASSAGEOISE	CHEMIN DE LA FAUCONNIERE	861 m³
TOTAL LE PASSAGE			1 963 m³
LE PIN	REVOL Auguste	CHEMIN DE CHUBINS	1 427 m³
TOTAL LE PIN			1 427 m³
MONTAGNIEU	PLASTIM SAS	ROUTE DU VILLAGE	1 049 m³
MONTAGNIEU	CAYON Lucien	CHEMIN DU LATOUD	832 m³
MONTAGNIEU	BROCHIER Jacques	CHEMIN DU CACHARD	803 m³
TOTAL MONTAGNIEU			2 684 m³
PANISSAGE	STE RELTEX	LA GALANDIERE	6 328 m³
PANISSAGE	FRUITIERE DE DOMESSIN	LA GALANDIERE	2 496 m³
PANISSAGE	BIGALLET & JINOT	RUE DE LA GARE	1 762 m³
PANISSAGE	CHAPEL André	LA GALANDIERE	1 048 m³
PANISSAGE	BARBIER Denis	BEAUREGARD	988 m³
TOTAL PANISSAGE			12 622 m³
ST CLAIR DE LA TOUR	DICKSON ST CLAIR	AVENUE DE SAVOIE	2 794 m³
ST CLAIR DE LA TOUR	AFIPAEIM	ROUTE DE LAYE	1 897 m³
ST CLAIR DE LA TOUR	DODANE HOLDING	AVENUE DE SAVOIE	1 847 m³
ST CLAIR DE LA TOUR	DICKSON ST CLAIR	AVENUE DE SAVOIE	1 818 m³
ST CLAIR DE LA TOUR	STE HABITATION Des Alpes	ROUTE DE COMBECOT	1 287 m³
ST CLAIR DE LA TOUR	STE HABITATION Des Alpes	ROUTE DE ST DIDIER DE LA TOUR	1 125 m³
TOTAL SAINT CLAIR DE LA TOUR			10 768 m³
ST DIDIER DE LA TOUR	GAEC DU MORTIER	ROUTE DE DEMPTEZIEU	2 330 m³
ST DIDIER DE LA TOUR	GAEC DES 4 SAISONS	ROUTE DE MARLEYZET	1 442 m³
ST DIDIER DE LA TOUR	TISSAGE De La Frette	ROUTE DE FERROSSIERE	1 131 m³
ST DIDIER DE LA TOUR	GAEC DU TRAMOLEY	ROUTE DE DEMPTEZIEU	1 093 m³
ST DIDIER DE LA TOUR	DUVERS Maurice	ROUTE DE CRETE	958 m³
ST DIDIER DE LA TOUR	COLLOMB Jean-Claude	ROUTE DE DEMPTEZIEU	941 m³
ST DIDIER DE LA TOUR	MAIRE Patrick	ROUTE DU 19 MARS 1962	923 m³
ST DIDIER DE LA TOUR	MARION BURTHEY Transports	ROUTE DE FERROSSIERE	815 m³
TOTAL SAINT DIDIER DE LA TOUR			9 633 m³
ST VICTOR DE CESSIEU	GAEC DES VACHES HEUREUSES	CHEMIN DE JAVOLIERE	1 979 m³
ST VICTOR DE CESSIEU	STE CHAUX ET CIMENT	CHEMIN DES ROQUIERES	1 284 m³
ST VICTOR DE CESSIEU	COMMUNE		1 269 m³
ST VICTOR DE CESSIEU	CECLA INDUSTRIE		1 173 m³
ST VICTOR DE CESSIEU	PERRIN Nicolas	CHEMIN DU TRIEVE	824 m³
TOTAL SAINT VICTOR DE CESSIEU			6 529 m³
STE BLANDINE	FINAZ Denis	LES ANGUILLERES	1 424 m³
STE BLANDINE	PASTRE Marie-Gabriel	CHEMIN DE LA BARATE	1 025 m³
TOTAL SAINTE BLANDINE			2 449 m³
VALENCOGNE	SIVU	ROUTE DE PRE VIAL	2 562 m³
VALENCOGNE	PASCAL SUISSE Marc	ROUTE DE LA COMBE	1 189 m³
TOTAL VALENCOGNE			3 751 m³
VIRIEU SUR BOURBRE	MAISON DE RETRAITE Les Tournel	RUE DE LA COLOMBETTE	6 495 m³
VIRIEU SUR BOURBRE	CENTRE DE SOINS	RUE DE LA GARE	2 696 m³
VIRIEU SUR BOURBRE	CENTRE DE SOINS	RUE DE LA GARE	1 737 m³
VIRIEU SUR BOURBRE	GUTTIN Thierry	CHEMIN DE L'HOMNEZY	1 397 m³
VIRIEU SUR BOURBRE	STE HABITATION Des Alpes	RUE DE BUISSON COUCHANT	1 328 m³
VIRIEU SUR BOURBRE	PONCET Bernard	RUE DU CHATEAU	963 m³
TOTAL VIRIEU			14 616 m³
TOTAL			77 558 m³